

SMART METER WiFi

All-in-One Energie manager



- **Energiemeting, energieregeling en datalogger in één apparaat**
- **Permanent compatibel met de SMA EMETER of SMA Energy Meter**
- **Flexibelere aansturing van maximaal vier slimme plugs, zonder gebruik te hoeven maken van de cloud**
- **Veilige en gemakkelijke installatie met klap stroomsensors**
- **Draadloze datatransmissie via wifi, ook mogelijk zonder router**
- **MODBUS TCP server met verschillende profielen (SDM630, EM24 etc.)**
- **Eenvoudige bediening via geïntegreerde webconfiguratie**

De elgris SMART METER WiFi is ontwikkeld als voordelig alternatief voor de SMA Energy Meter en biedt naast een gemakkelijke en veilige installatie meer vrijheid door de draadloze overdracht van de meetgegevens.

Met de professionele SMART METER WiFi kunt u uw actuele verbruik en terugleverwaarden in realtime bepalen.

De elgris SMART METER WiFi is de enige universele energiemeter die compatibel is met het SMA-protocol en zonder enige aanpassingen kan worden gebruikt.

De voor de meting benodigde stroomtransformatoren kunnen veilig en eenvoudig worden aangesloten zonder de te meten lijn los te koppelen.

Het systeem meet zowel enkelfasige als driefasige systemen.

De SMART METER WiFi werkt ofwel via uw WiFi-router of via een directe verbinding. Via het geïntegreerde webportal kunnen de actuele en historische verbruiks- en terugleverwaarden via een grafische weergave worden gevisualiseerd en gecontroleerd.

Daarnaast biedt de elgris SMART METER WiFi de mogelijkheid om tot vier slimme plugs aan te sturen, afhankelijk van het gemeten vermogen.

U heeft altijd inzicht in uw verbruik en kunt direct ingrijpen bij afwijkingen.

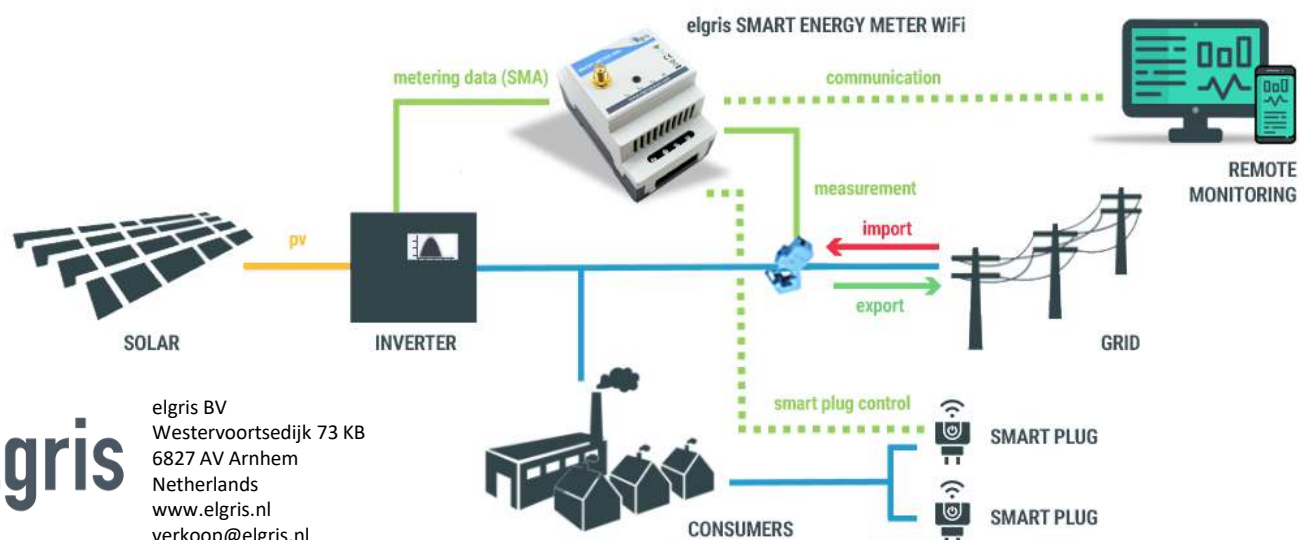
TECHNISCHE GEGEVENS

ALGEMENE GEGEVENS

AC spanningsingang	80 – 277 Vac 50 / 60 Hz
Draadloze verbinding	WiFi / WLAN / 2412 – 2472 MHz / 0,25 mW
Energiemeting	3 stroomsensor ingangen 50 / 100 mA 4 spanningsingangen (L1, L2, L3 – N) 0 – 277 Vac Meetinterval extern: 1Hz
Behuizing	DIN behuizing DIN EN 43880 (3 units)
Afmetingen L x B x H	55 x 60 x 90 mm
Gewicht	< 125 g
Klasse	IP-20
Temperatuur	-20 °C – 55 °C

EIGENSCHAPPEN

Meetfunctie (nauwkeurigheid)	Spanning: L1, L2, L3 – N (0,5%) Stroom: L1, L2, L3 (0,5%) Vermogen W: Total, L1, L2, L3 (1%) Vermogen VA: Total, L1, L2, L3 (1%) Energiemeting Wh: Total, L1, L2, L3 (1%) Nauwkeurigheid actieve energie klasse B volgens DIN EN 50470-3 Nauwkeurigheid reactieve energie klasse 2 volgens DIN EN 62053-23
Abtastrate	8 kHz / 20 ms (50 Hz) – 16 ms (60 Hz)
Smartplugs	Shelly Plug S (Zonder Cloud-dwang) 230 V – 2500 W – 10 A Monitoren von vermogen Inschakelwaarde en tijd instelbaar
Datalogging	Gegevensoverdracht naar de volgende servers: elgris eCloud op internet (tegen betaling) Zelf gehoste servers op internet (gratis) Lokale servers (bijv. op Raspberry PI) (gratis)
Website	Overzicht verbruik, teruglevering en configuratie pagina
Belangrijke informatie	Dit product is geen elektriciteitsmeter voor Actief verbruik (Wh) volgens EU-richtlijn 2004/22/EG (MID). De elgris SMART ENERGY METER WiFi mag niet worden gebruikt voor factureringsdoeleinden!
Conformiteit	CE



elgris BV
Westervoortsedijk 73 KB
6827 AV Arnhem
Netherlands
www.elgris.nl
verkoop@elgris.nl

INSTALLATIE ALLEEN DOOR PERSONEN MET RELEVANTE ELEKTRISCHE KENNIS EN ERVARING

www.elgris.nl

verkoop@elgris.nl